

Stufenelemente & Stelen

Ob Blockstufen, Winkelstufen, Legestufen oder „schwebende Stufen“ – unsere Stufenelemente bestechen durch ihre klare Formen. Gefertigt nach Ihren individuellen Anforderungen lassen Sie sich wunderbar mit unseren Stelen kombinieren.

Unsere Produkte in der Übersicht

- 94** Freitragende Stufenelemente
- 98** Blockstufen
- 102** Winkelstufen Standard
- 103** Legestufen und Steller
- 105** Farben für alle Stufenelemente
- 106** Stelen



Blockstufen, klassisch-edler Look auf höchstem Niveau.



Freitragende Stufenelemente, wirken leicht und schwebend.





Freitragende Stufenelemente

Bei den freitragenden Stufenelementen von UHL werden Ihre Besucher ihren Augen nicht trauen. Durch die raffinierte, unsichtbare Befestigungstechnik scheint es, als würden die Stufen schweben. So verleihen Sie Ihrem Treppenaufgang einen ganz besonderen Auftritt.

Trend!
Einer unserer Produkt-Trends





Santorin

UHL Beton-Manufaktur

Schluss mit Frust und langem Suchen!

Betonelemente, so wie Sie es sich wünschen. Egal, ob maßgeschneiderte Blockstufen für Ihre Treppe oder Stelen für Ihren Garten, unsere erfahrenen Betonexperten verwandeln Ihre Vorstellungen in Realität.



Menorca



Produktdetails

- ◆ Stufenplatten mit 4 bearbeiteten Sichtkanten
- ◆ Maße frei wählbar



Santorin



Montserrat



Blockstufen

Moderne, klare Formen sind auf dem Vormarsch. Mit unseren massiven Betonblockstufen verleihen Sie Haus und Garten einen klassisch-edlen Look. Und das auf höchstem Niveau – mit beheizbaren Elementen oder sogar beleuchtet, ganz wie Sie wünschen!



Grau-Braun-Mix mit Bruchkante
Grau-Mix mit Bruchkante
Grau-Mix

Top Ten!
Gehört zu den Lieblingsprodukten unserer Kunden





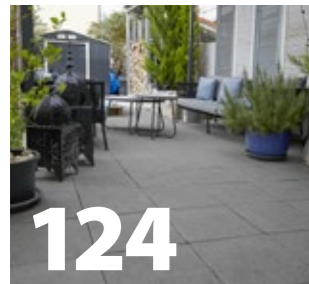
Unser Tipp

Harmoniert gut mit:



44

Melange Öko Petrol



124

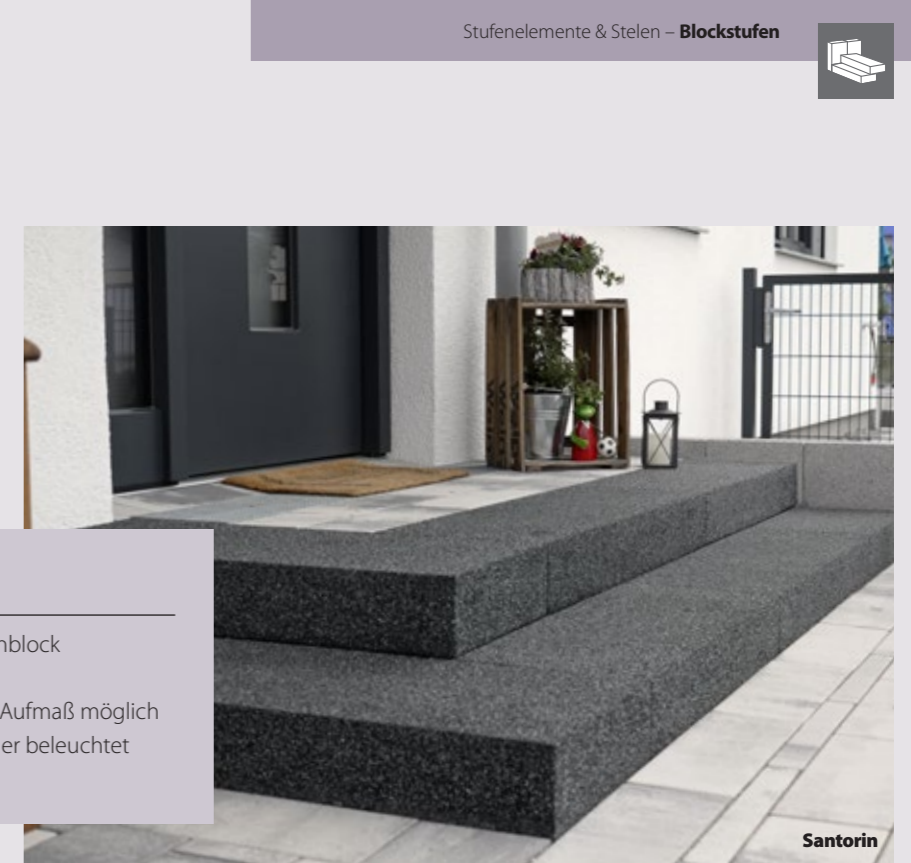
Feingestrahlte Terrassenplatte Menorca



Monserrat



Sichtbeton kugelgestrahlt



Santorin

Produktdetails

- ♦ Aus einem massiven Steinblock
- ♦ Rundum gefast
- ♦ Sonderanfertigung nach Aufmaß möglich
- ♦ Blockstufen beheizbar oder beleuchtet auf Anfrage

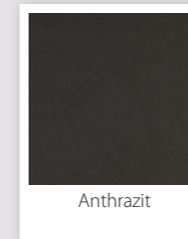
Blockstufen Zahlen & Fakten im Überblick



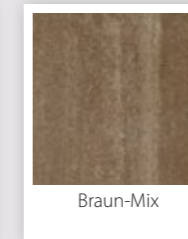
Standard-Farben



Grau



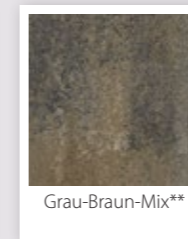
Anthrazit



Braun-Mix



Grau-Mix*



Grau-Braun-Mix**

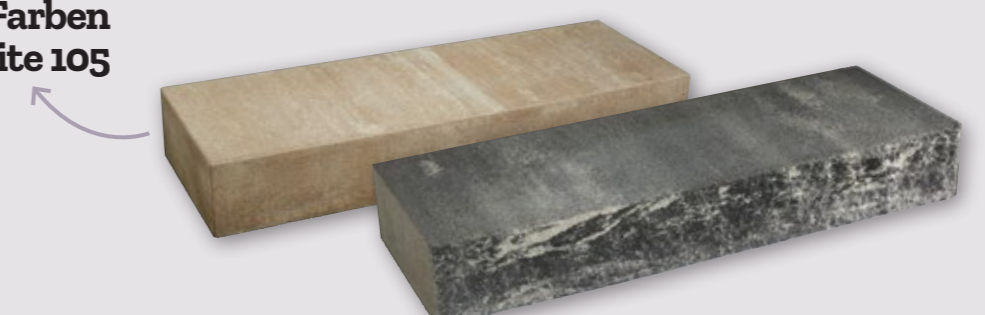
* mit und ohne Bruchkante
** nur mit Bruchkante

Abmessungen

L x B x Stärke	kg/St.
Standardfarben: Grau, Sichtbetongrau; Kugelgestrahlt; Wassergestrahlt; Feingestrahlt advanced	
60 x 38 x 14 cm	75
80 x 38 x 14 cm	100
100 x 38 x 14 cm	125
120 x 38 x 14 cm	150
140 x 38 x 14 cm	175
Standardfarben: Anthrazit ohne Bruchkante	
50 x 34 x 15 cm	58
75 x 34 x 15 cm	87
100 x 34 x 15 cm	116
125 x 34 x 15 cm	145
L x B x Stärke	
Grau-Mix mit und ohne Bruchkante, Braun-Mix ohne Bruchkante, Grau-Braun-Mix nur mit Bruchkante	
50 x 35 x 15 cm	60
100 x 35 x 15 cm	120

- ♦ Wasser- und kugelgestrahlte Blockstufen lieferbar ab Werk Schutterwald.
- ♦ Standardfarben (Grau, Braun) lieferbar ab Werk Niederschopfheim (nur bis 120 cm).

Weitere Farben finden Sie auf Seite 105





Winkelstufen Standard

Entdecken Sie das moderne Design unserer Winkelstufen und machen Sie Ihre Treppe zum Highlight. Ob renovierungsbedürftig oder vorbetoniert – flexible Längen und eine große Auswahl an Farben und Oberflächen bieten individuelle Anpassung.



Palma

Produktdetails

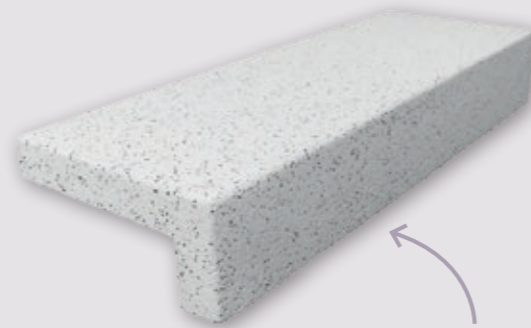
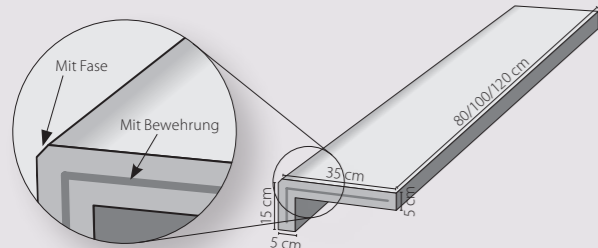
- Oberfläche: kugelgestrahlt und wassergestrahlt
- Winkelstufen mit Bewehrung (Armierung)
- Für vorbetonierte Treppenrohlinge oder renovierungsbedürftige Treppen
- **Weitere „Längenmaße“ auf Anfrage**

Winkelstufen Zahlen & Fakten im Überblick

Abmessungen

L x B x Stärke	kg/St.
80 x 35 x 15 cm	44
100 x 35 x 15 cm	55
120 x 35 x 15 cm	66

Winkelstufen Standard Aufbau/Bemaßung



Weitere Farben finden Sie auf Seite 105



Legestufen & Steller

Unsere Legestufen und Steller können harmonisch in Ihr Gestaltungskonzept rund um Haus und Garten integriert oder bewusst als kontrastreiches Stilmittel eingesetzt werden. Sie sind in großer Gestaltungsvielfalt erhältlich, da Stufenlängen und Treppenbreiten individuell angepasst werden können.



Malaga & Santorin

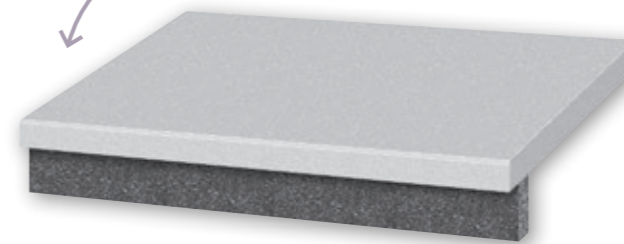
Produktdetails

- Stufenelemente an Stirn- und Längsseiten bearbeitet
- Legestufen immer zusammen mit einem Steller verlegt
- Gefertigt nach Ihren Maßangaben (Länge max. 180 cm (bewehrt), Tiefe max. 80 cm, Stärken 6 bis 10 cm)
- Zweifarbig Gestaltung möglich



Naxos

Weitere Farben finden Sie auf Seite 105





Aufbauempfehlung

Stufentypen

Für die Gestaltung von Treppen bietet UHL ein differenziertes Angebot an Stufen und Gestaltungselementen. Jeder Stufentyp, z. B. Blockstufen, Legestufen und Steller oder Winkelstufen bietet individuelle Vorteile. Blockstufen liegen als einteilige Fertigbauteile vor. Sie sind besonders zweckmäßig und rationell zu verarbeiten.

Legestufen hingegen setzen sich aus einer Stufenplatte sowie einer Unterlage (Steller) zusammen. Sie wirken im Gegensatz zu den Blockstufen optisch leichter.

Palisaden oder Randsteine dienen normalerweise als Stufenelemente, während der Stufenauftritt mit Pflastersteinen ausgeführt wird. Sie sind besonders gut für geschwungene Treppenverläufe geeignet.

Stufenzahl und Steigungsverhältnis

Bei der Planung der Stufen bzw. Treppen wird wie folgt vorgegangen: Der erste Schritt ist die Berechnung der benötigten Stufenzahl. Man erhält sie, indem man den im Gelände ermittelten Höhenunterschied durch die Stufenhöhe dividiert. Damit die Treppe bequem begehbar ist, muss das Steigungsverhältnis über die komplette Treppenlänge konstant bleiben. Das bedeutet, je höher eine Stufe ist, umso kürzer wird der Auftritt und umgekehrt.

Es gilt folgende Formel

$$2 \times \text{Stufenhöhe} + \text{Auftritt} = \text{Schrittlänge}$$

Hinweise zum Versetzen von Stufen

Stufen werden in den frischen Beton der Flächenfundamente eingesetzt. Es sollte unbedingt berücksichtigt werden, dass die einzelnen Stufen mindestens 2 cm überlappen. Außerdem muss bei jedem Stufenelement eine leichte Neigung nach vorn (ca. 1 cm) gewährleistet sein. Dadurch kann das Regenwasser schneller abfließen. Man erreicht einerseits eine Senkung der Ausrutschgefahr – vor allem im Winter bei überfrierender Nässe. Andererseits gelangt dadurch auch weniger Wasser in die Treppenanlage. Wir empfehlen das Steigungsverhältnis während des Versetzens ständig zu überprüfen. Die Treppenbreite muss immer absolut waagrecht verlaufen. Damit keine durchlaufenden Fugen auftreten, empfiehlt es sich, die Elemente versetzt anzuordnen.

Blockstufen und Winkelstufen

Die unterste Stufe wird in ein 20 cm tiefes, frostfrei gegründetes Betonfundament platziert. Für alle weiteren Stufen genügen in der Regel 10 cm Beton auf einer Sauberkeitsschicht aus Kiessand. Die Stufen werden auf 1–2 cm dicke Mörtelquerstreifen gesetzt. Sie sollten mindestens 2 cm auf der darunter liegenden Stufe aufliegen.

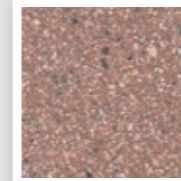
Legestufen und Steller

Der Einbau und die Fundamentierung der Legestufen erfolgen wie bei den Blockstufen. Stufenelement und Unterlage müssen mit Mörtelquerstreifen verklebt werden. Die Mörtelstreifen (Mörtelgruppe 3) sollten eine Dicke von ca. 2–3 cm und eine Breite von ca. 10–12 cm haben. Die Stufenplatte sollte 3–4 cm überstehen.

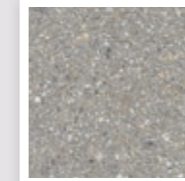


Freitragende Stufenelemente, Blockstufen, Winkelstufen, Legestufen & Steller Farben im Überblick

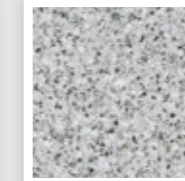
Kugelgestrahlt



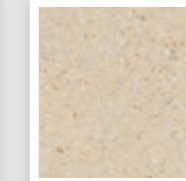
Elba
(Körnung: 1–3 mm)



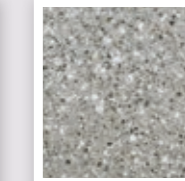
Korfu



Malaga
(Körnung: 2–4 mm)

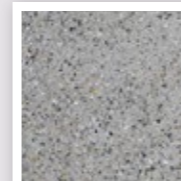


Naxos
(Körnung: 0–4 mm)

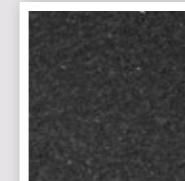


Palma

Gewaschen

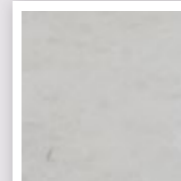


Grau angewaschen



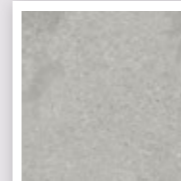
Monserrat

Glatt (ohne Rutschhemmung)



Sichtbeton

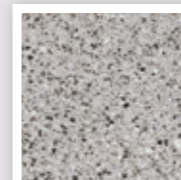
Abgesäuert (mit Rutschhemmung)



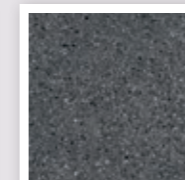
Sichtbeton

Feingestrahlt advanced

Oberflächenschutz **PROTECT advanced** gegen Aufpreis lieferbar



Menorca
(Körnung: 1–3 mm)



Santorin
(Körnung: 1–3 mm)

UHL PROTECT advanced

Die Hydrophobierung von Kern- und Vorsatzbeton und die hydrophobierte Oberfläche verringern die Schmutzempfindlichkeit.





Stelen

Böschungen, Beetkanten oder Wege trennen Sie sauber und elegant mit unseren stabilen Stelen. Selbst Höhenunterschiede lassen sich einfach ausgleichen: Durch ihr Eigengewicht und einen Einlass in den Boden fangen sie auch den Schub des Erdreichs mit auf.



Palma



Produktdetails

- ♦ Als Sichtschutz, zum Abfangen kleiner Böschungen
- ♦ 3 Elemente bilden einen Laufmeter (Breite)
- ♦ Individuelle Stelen-Höhen zwischen 50 – 200 cm

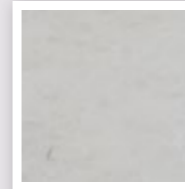
Wir fertigen nach Ihren Maßangaben!

Stelen Zahlen & Fakten im Überblick



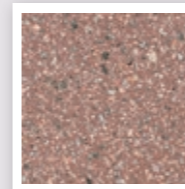
Farben

Standardfarben

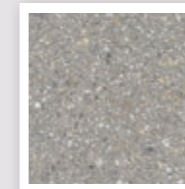


Sichtbetongrau

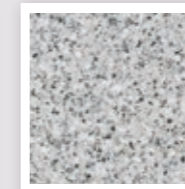
Kugelgestrahlte Oberfläche



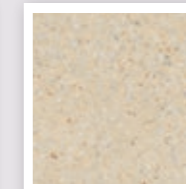
Elba



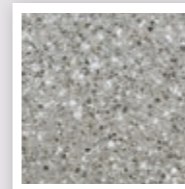
Korfu



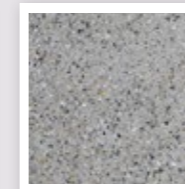
Malaga



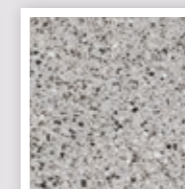
Naxos



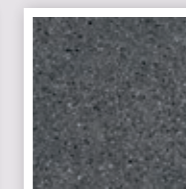
Palma



Grau angewaschen



Menorca*



Santorin*

Abmessungen

Typ	L x B x Stärke
gestrahlt	50 – 200 x 33 x 10 cm



Fertigung der Höhe nach Maß!

Hinweis: 4 Sichtseiten bearbeitet
* Oberflächenschutz PROTECT advanced gegen Aufpreis lieferbar