

EIN ZIG AR TIG

Lassen Sie sich von einigen unserer
Top Stein-Projekte inspirieren!

www.uhl.de

UHL
Da steh' ich drauf.

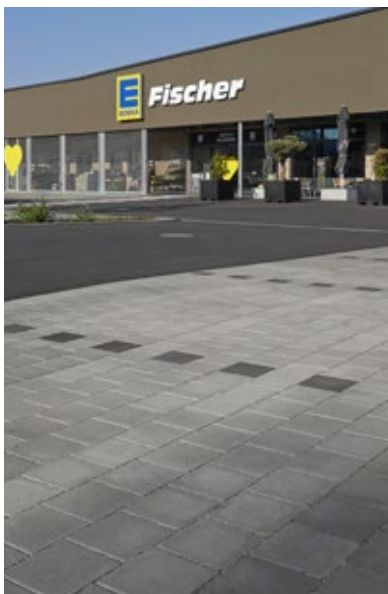
MIT LIEBE ZUM DETAIL UND MUT ZUR PERFEKTION

Gemeinsam machen wir auch Ihr Projekt
zu einer Erfolgsgeschichte!



4

Valley One 24
Stuttgart



14

EDEKA Fischer
Baden-Baden



16

MAN Truck & Bus
Schutterwald



18

Europäisches
Forum am Rhein
Neuried



6

Die Gestalterbank
Offenburg



8

Hotel Liberty
Offenburg



12

Gemeinschaftsschule
Hohberg



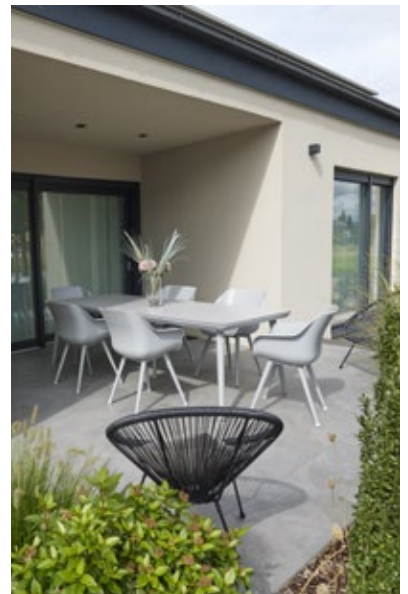
22

Gelbe Mühle
Lahr



26

Hotel Sleep & Spa
Ringsheim



28

Privates Anwesen
Lichtenau
Badenweiler

VALLEY ONE 24 STUTTGART

Objekt:

Bürogebäude Valley One 24, ökologisches und wirtschaftliches Vorzeigeprojekt in zentraler Lage von Stuttgart.

Produkte:

- > Melange Öko (Öko-Pflaster) in Grau
25,5 x 17 x 8 cm
25,5 x 17 x 10 cm
- > Unico verde (Öko-Pflaster) in Grau
28 x 14 x 8 cm

Sonderanfertigung:

- > 40 Beton-Sitzblöcke in Sichtbeton grau SB3
in 37 unterschiedlichen Größen und Formen

Fläche:

ca. 1.600 m²

www.valley-one24.com





DIE GESTALTER- BANK OFFENBURG

Objekt:

Die Volksbank eG – Die Gestalterbank ist eine der ältesten und größten Genossenschaftsbanken in Deutschland mit juristischem Sitz in Offenburg und Villingen-Schwenningen.

Produkte:

- > Ecologico (Öko-Pflaster) in Grau
20 x 20 x 8 cm
- > Sicuro-L Winkelemente

Sonderanfertigung:

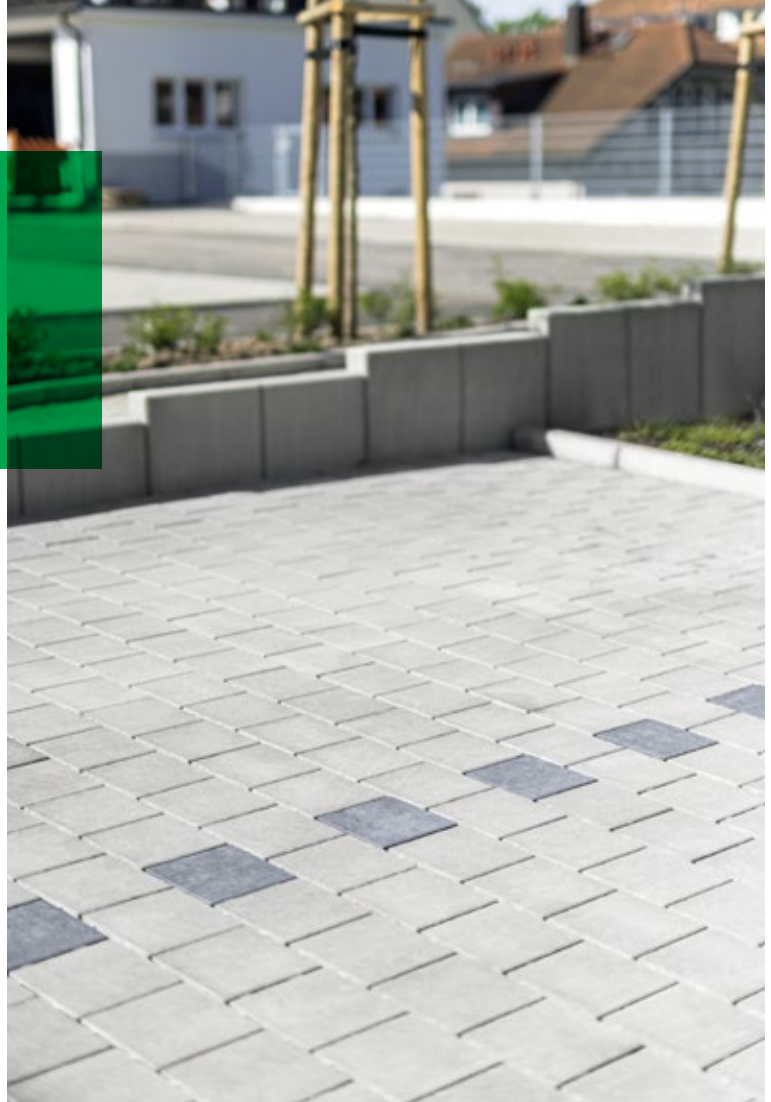
- > 30 Betonsitzblöcke in Sichtbeton Grau SB3, davon 12 Sitzblöcke mit abfallendem Verlauf.

Aus Gewichts- und Statikgründen und zum Beitrag des geforderten CO₂-Ziels wurden bei den Sitzblöcken Hohlkörper eingebaut, welche eine Ersparnis von ca. 18% erwirken.

Fläche:

ca. 600 m²

www.gestalterbank.de





HOTEL LIBERTY OFFENBURG

Objekt:

Hotel Liberty, Offenburg
Stilvolles Innenstadthotel in einem ehemaligen
Gefängnisgebäude aus Backstein von 1840.

Produkte:

- > Kugelgestrahlte Terrassenplatten in Palma
40 x 40 x 4,2 cm
50 x 50 x 4,2 cm
- > Feingestahlte Terrassenplatten in Santorin
60 x 40 x 4,2 cm
40 x 40 x 4,2 cm
- > Melange Öko (Öko-Pflaster) in Ortenau-Beige
25,5 x 17 x 8 cm
- > Ecologico (Öko-Pflaster)
20 x 20 x 8 cm in Anthrazit und Grau
10 x 20 x 8 cm in Anthrazit
- > Rechteck-Pflaster
16 x 24 x 8 cm in Anthrazit
- > Mauerscheiben
12 cm

Sonderanfertigung:

- > 80 Blockstufen in Santorin mit Beleuchtung

Fläche:

ca. 1.500 m²

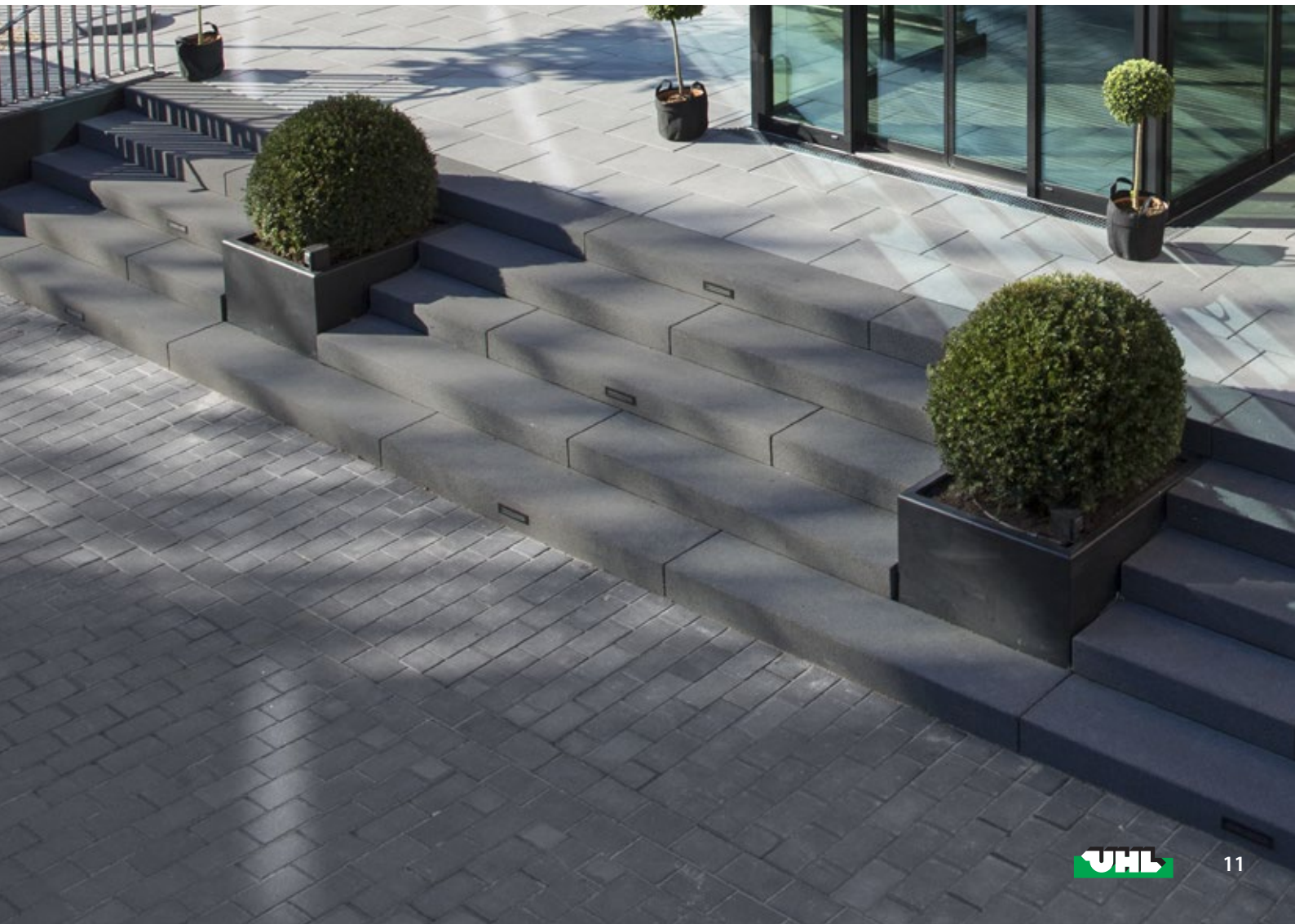
www.hotel-liberty.de





HOTEL LIBERTY OFFENBURG





GEMEINSCHAFTS- SCHULE

HOHBERG

Objekt:

Ganztagsschule unter dem Motto
„Gemeinsam leben – gemeinsam lernen“

Produkte:

- > Melange Öko (Öko-Pflaster) in Sonderfarbe
kugelgestrahlte Oberfläche
25,5 x 17 x 8 cm
17 x 17 x 8 cm
- > 120 Sicuro-L Winkелеlemente

Sonderanfertigung:

- > 75 Beton-Sitzblöcke in Sichtbeton Grau SB3
- > 85 Blockstufen Sichtbeton Grau SB 3
kugelgestrahlte Oberfläche

Fläche:

ca. 1.250 m²





EDEKA FISCHER BADEN-BADEN

Objekt:

Moderner EDEKA-Markt mit einer großen Auswahl an lokalen Weinen und einer beispielhaften Unverpackt-Abteilung.

Produkte:

- > Ecologico (Öko-Pflaster) in Grau und Anthrazit
 - 10 x 20 x 8 cm
 - 20 x 20 x 8 cm
- > Hochbordsteine in Grau
 - 100 x 12/15 x 30 cm
- > Einfassungen
 - 100 x 25 x 8 cm in Grau und Anthrazit
- > Pflaster ohne Fase
 - 20 x 20 x 8 cm in Anthrazit

Fläche:

ca. 2.000 m²





MAN TRUCK & BUS SCHUTTERWALD

Objekt:

MAN Truck & Bus Deutschland GmbH Schutterwald
einer der führenden europäischen Nutzfahrzeughersteller und Anbieter von Transportlösungen.

Produkte:

- > H-Pflaster (Verbundsteinpflaster) in Grau
19,9 x 16,2 x 10 cm
- > Ecologico Rasenfugenstein (Öko-Pflaster)
in Grau und in Anthrazit
20 x 20 x 10 cm
- > Rechteck-Pflaster in Grau
20 x 20 x 10 cm
- > Hochbordsteine in Grau, 850 lfm
100 x 12/15 x 30 cm

Fläche:

ca. 9.800 m²





EUROPÄISCHES FORUM AM RHEIN NEURIED

Objekt:

Europäisches Forum am Rhein, Neuried
– entworfen von Jürgen Grossmann.

Das architektonische Glanzstück verbindet grenzüberschreitend Kulinarik, Kunst und Kultur.

Produkte:

- > UHL Ceramics Nova in Urtaupe
60 x 120 x 1 cm
80 x 80 x 2 cm
- > H-Pflaster (Verbundsteinpflaster) in Grau
8 cm
- > Sicuro-L Winkelemente

Sonderanfertigung:

- > Keramik

Transportbeton:

ca. 4.000 m³

Fläche:

ca. 2.800 m²

www.forum-am-rhein.eu





EUROPÄISCHES FORUM AM RHEIN NEURIED





GELBE MÜHLE LAHR

Objekt:

Wohn- und Kulturprojekt „Gelbe Mühle“
– mit Natur- und Nutzgartenanlage.

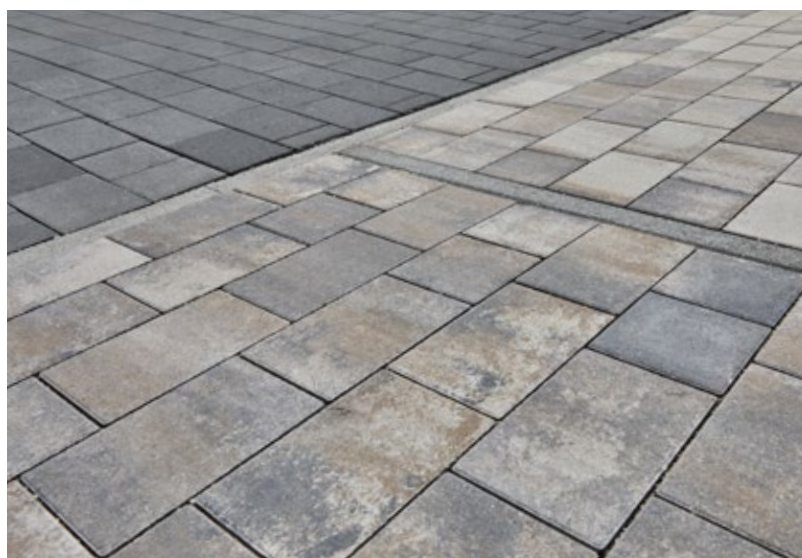
Produkte:

- > Einfassungen
100 x 30 x 10 cm
- > Hochbordsteine
- > Melange Öko (Öko-Pflaster) in Havanna
25,5 x 17 x 6 cm
25,5 x 17 x 8 cm
17 x 17 x 8 cm
- > Melange Öko (Öko-Pflaster) in Anthrazit
25,5 x 17 x 8 cm
17 x 17 x 8 cm
25,5 x 17 x 12 cm
- > Blockstufen in Grau
120 x 38 x 14 cm
- > Sicuro-L Winkelelemente

Fläche:

ca. 1.000 m²

www.gelbemuehle.de





GELBE MÜHLE LAHR





HOTEL SLEEP & SPA RINGSHEIM

Objekt:

Hotel Sleep & Spa, Ringsheim
Modernes Hotel in direkter Nähe zum Europa-Park.

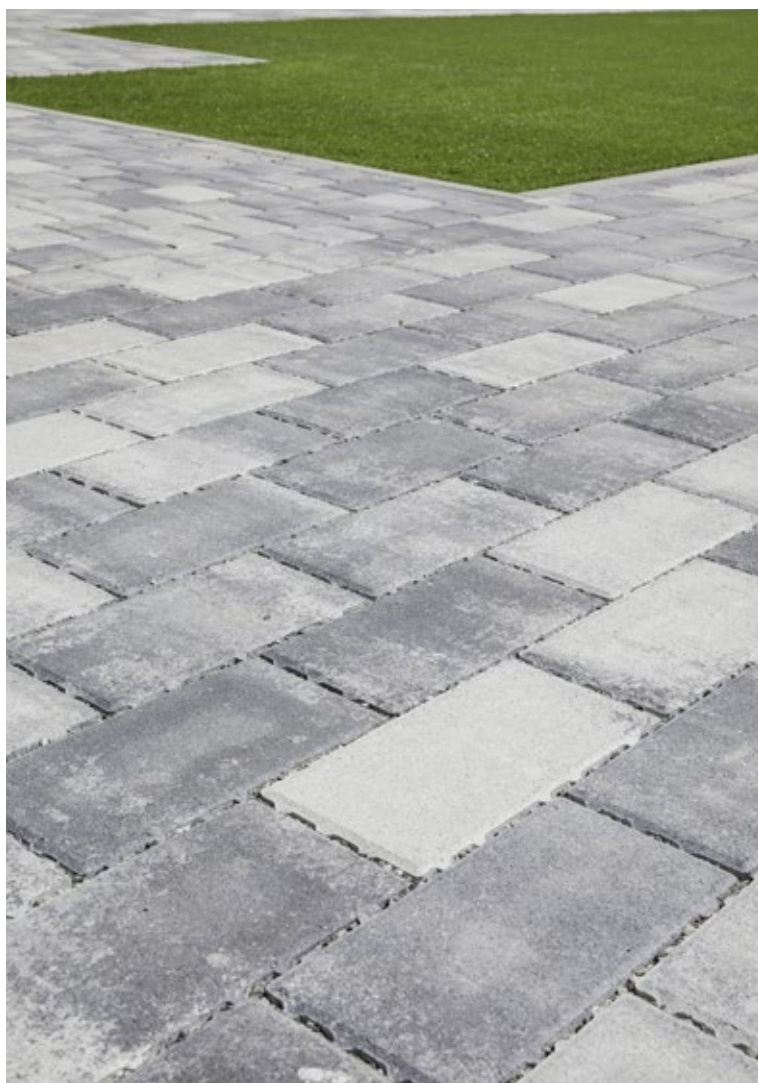
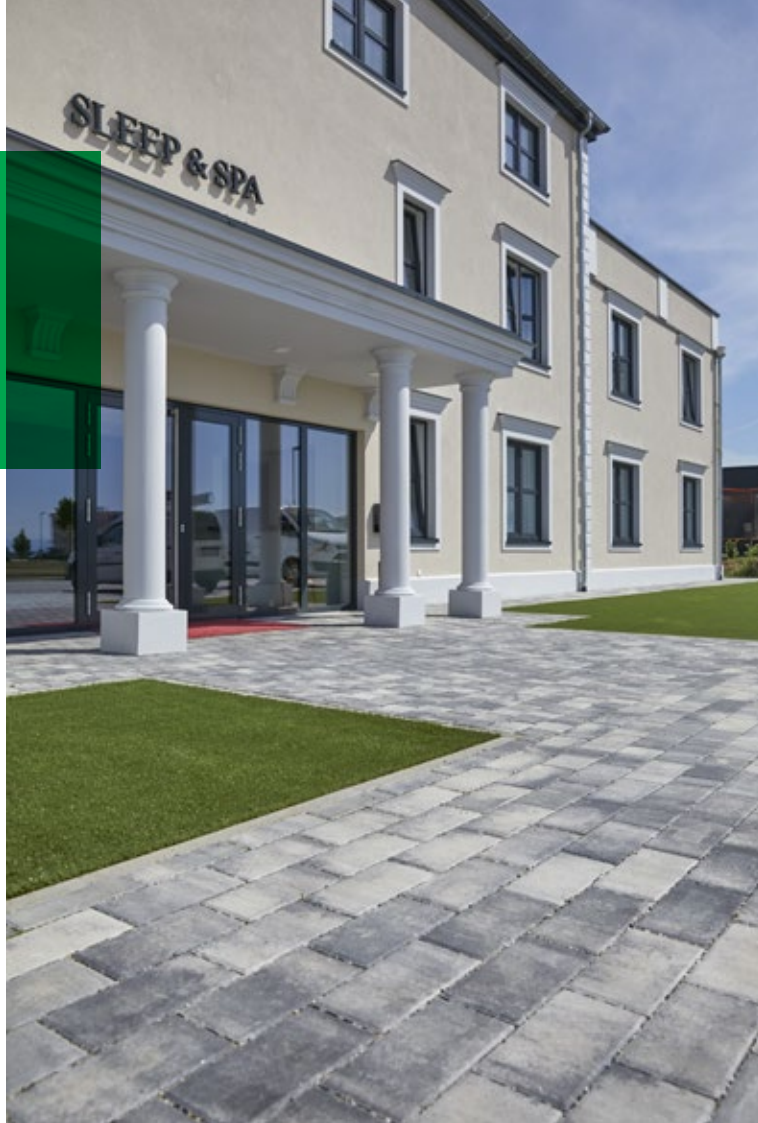
Produkte:

> Felis (Öko-Pflaster) in Petrol
32 x 16 x 6 cm

Fläche:

ca. 890 m²

www.hotel-sleep-spa.de





SLEEP & SPA
HOTEL ★★★

PRIVATES ANWESEN LICHTENAU

Objekt:

Moderner Bungalow in traumhafter Lage mit passendem, langlebigem Öko-Pflaster und hochwertigen, großformatigen Keramikplatten.

Produkte:

- > Melange Öko (Öko-Pflaster) in Grau
42,5 x 17 x 8 cm
25,5 x 17 x 8 cm
- > UHL Ceramics Nova in Artgrey
45 x 90 x 2 cm

Fläche:

ca. 140 m²





PRIVATES ANWESEN BADENWEILER

Objekt:

Sicuro-L – die Stützmauer zum Ausgleichen und Gestalten von Geländesprüngen.

Produkte:

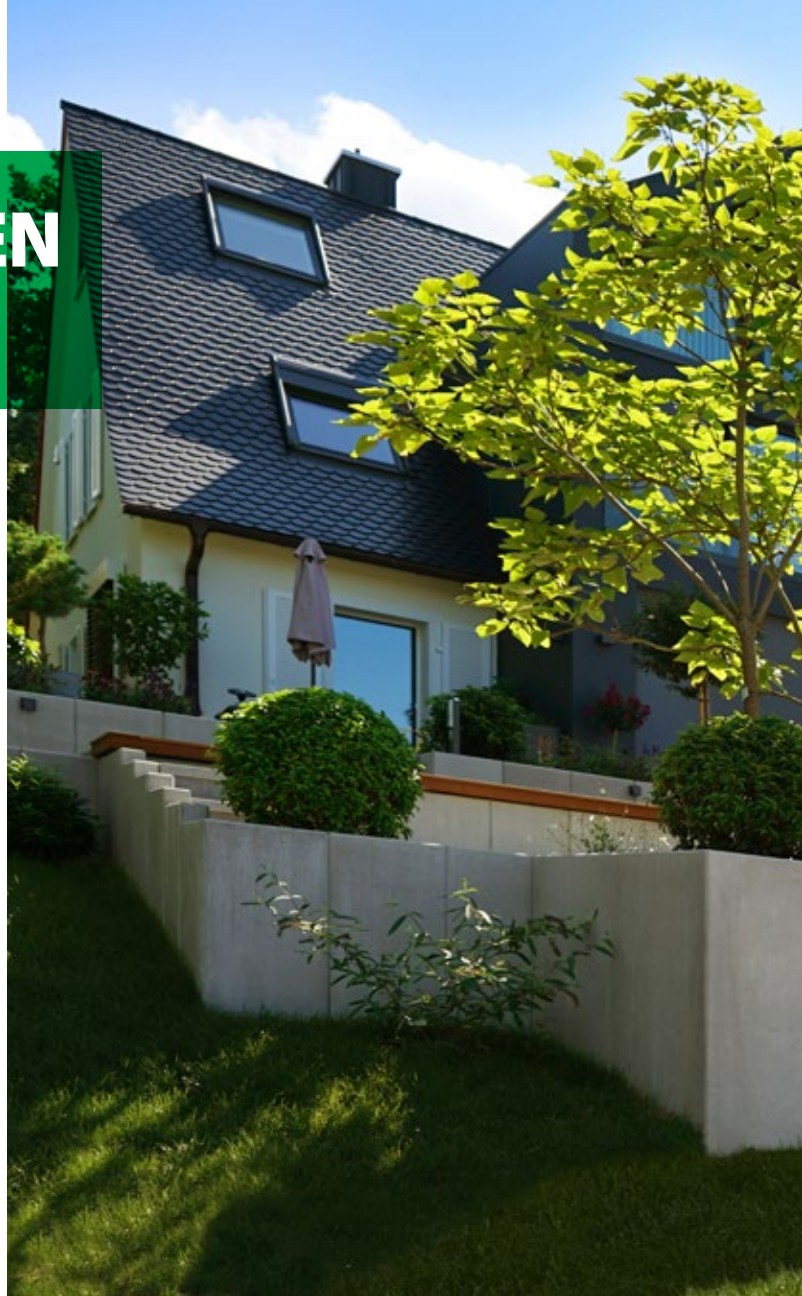
- > Sicuro-L Winkelemente (Normalelement)
- > Sicuro-L Winkelemente (Eckelement)

Menge:

ca. 100 lfm



www.sicuro-l.de





Jeder unserer Kunden und jedes Projekt ist einzigartig, jede Umsetzung bietet neue Lösungsansätze und Umsetzungsideen.

Lassen Sie sich von unseren Referenzen überzeugen!

Egal ob für gewerbliche Zufahrten, kommunale Flächen oder den privaten Garten: Richten Sie Ihre Anfrage für Ihr geplantes Projekt an uns und Sie erhalten innerhalb kürzester Zeit ein interessantes Angebot mit konkreten Preisen.

Auf Wunsch stellen wir Ihnen gerne weitere Referenzen passend zu Ihrem Projekt und Ihren Anforderungen zusammen. Kontaktieren Sie uns einfach unter:

+49 (0)781 508-200
verkauf@uhl.de
www.uhl.de

Servicezeiten: Mo. – Fr. 8.00 – 12.00 Uhr + 13.00 – 17.00 Uhr. Anrufe aus dem dt. Festnetz zum Ortstarif, Preise aus dem Mobilfunknetz ggf. abweichend (abhängig vom Provider).

Hermann Uhl KG
Kies – Transportbeton – Betonerzeugnisse
Am Kieswerk 1 – 3
77746 Schutterwald
www.uhl.de


Da steh' ich drauf.